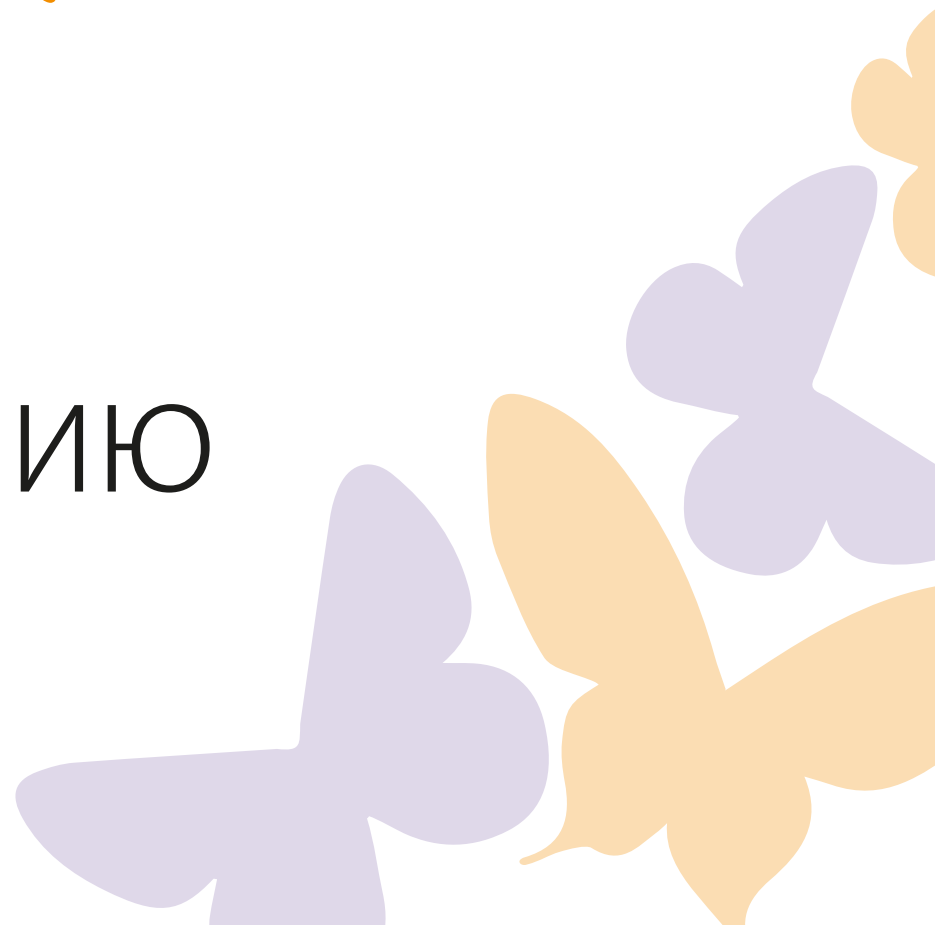




ФОНД  
ДЕТИ-БАБОЧКИ

# РУКОВОДСТВО ПО ИСПОЛЬЗОВАНИЮ ЛОГОТИПА





# СОДЕРЖАНИЕ

В руководстве описываются основные правила по работе с логотипом благотворительного фонда «Дети-бабочки», касающиеся пропорций, цветовых решений, а также использования логотипа.

Благотворительный фонд «Дети-бабочки» занимается всесторонней помощью детям с редким генетическим заболеванием — буллёзным эпидермолизом.

- 3 Логотип
- 4 Цвета логотипа
- 5 Пропорции логотипа
- 6 Охранное поле
- 7 Варианты цветовых решений
- 8 Логотип на фотофоне
- 9 Недопустимое использование



Скачать лого (ai, eps, pdf, tiff, jpeg, png)

[http://deti-bela.ru/images/logo/logo\\_fond\\_deti\\_babochki.zip](http://deti-bela.ru/images/logo/logo_fond_deti_babochki.zip)

# ЛОГОТИП

Логотип фонда состоит из знака и текстовой части. Предусмотрен один горизонтальный вариант компоновки логотипа.

В отдельных случаях, после согласования с благотворительным фондом «Дети-бабочки», возможно использование знака без текста. Пример: знак на сайте или в мобильном приложении, где рядом с ним присутствует название организации, которое является текстом-заголовком.



*Русскоязычная версия*



*Англоязычная версия*

# ЦВЕТА ЛОГОТИПА

Основное цветовое решение является предпочтительным вариантом при отсутствии технологических или производственных ограничений.



CMYK: 49, 55, 0, 0  
RGB: 148, 124, 183  
Pantone: 521 C



CMYK: 0, 52, 100, 0  
RGB: 242, 141, 0  
Pantone: 144 C



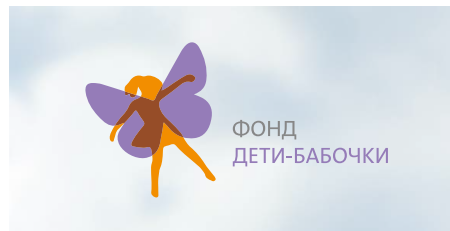
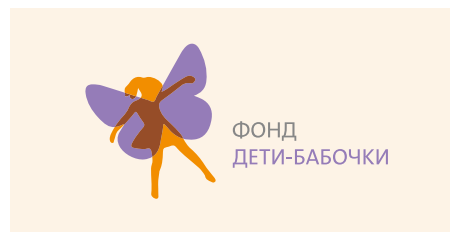
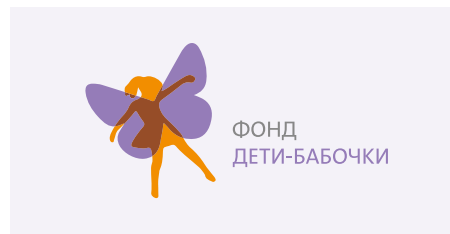
CMYK: 49, 78, 100, 0  
RGB: 150, 77, 39  
Pantone: 7587 C



CMYK: 0, 0, 0, 60  
RGB: 135, 135, 134  
Pantone: Cool Gray 8 C

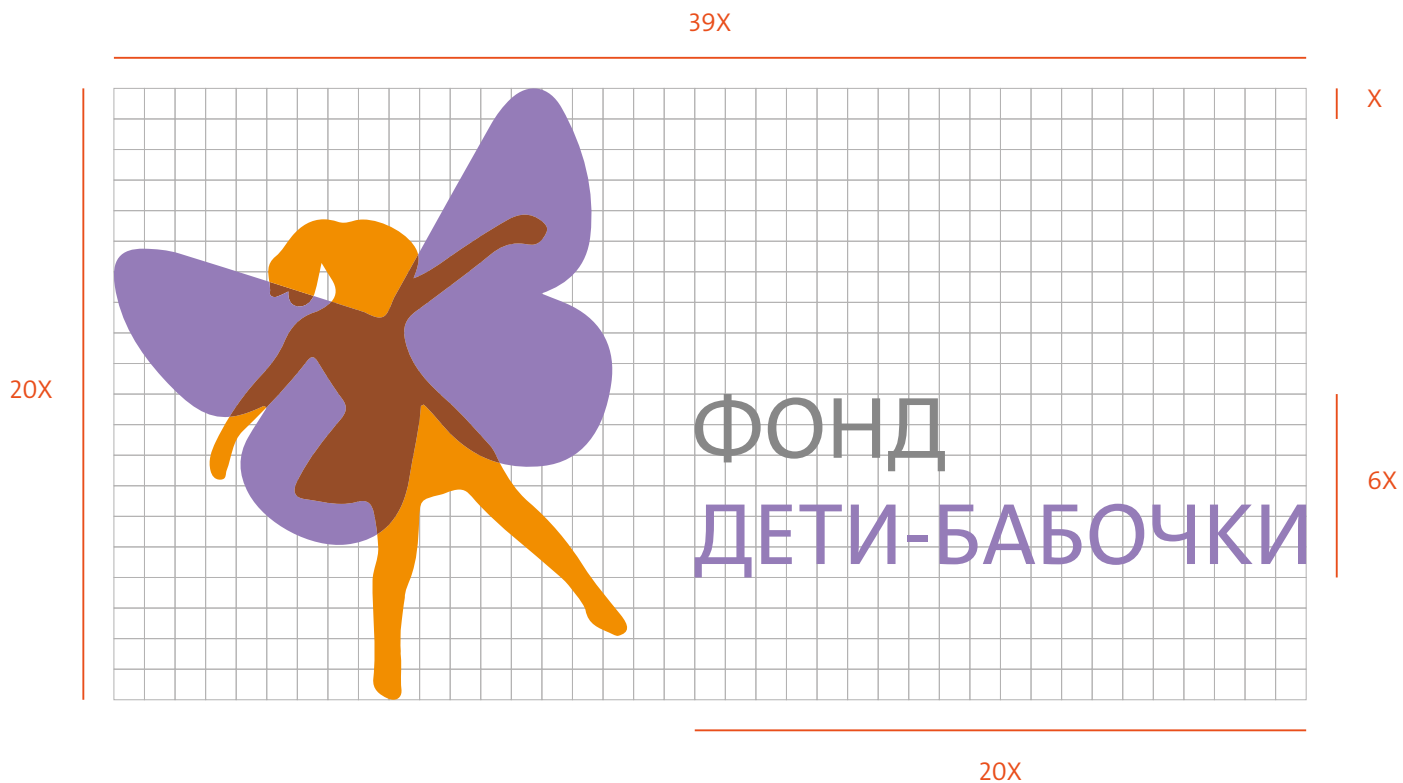
Между цветной плашкой фона и логотипом должен быть выдержан достаточный контраст.

*Рекомендованные фоны  
для основного цветового решения логотипа*



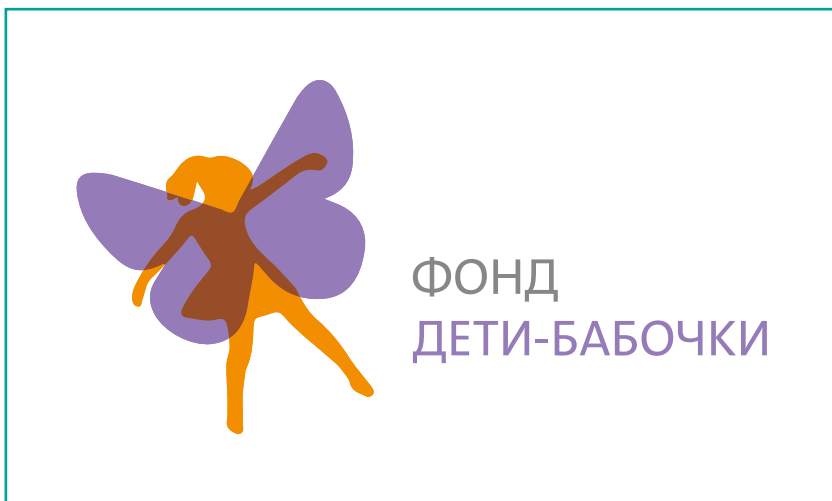
# ПРОПОРЦИИ ЛОГОТИПА

Схема поясняет построение логотипа. Название отставляется от знака на строго определенный промежуток и не может быть изменено. Написание выполняется шрифтом TheSans LP5 Plain.



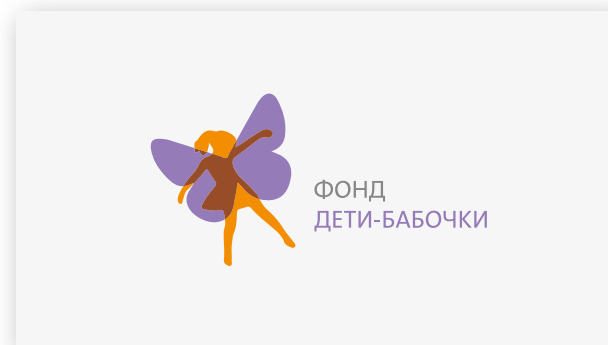
# ОХРАННОЕ ПОЛЕ

Логотип фонда всегда должен иметь пространство вокруг себя. Достаточные поля вокруг логотипа обеспечивают его восприятие, визуально отделяя его от соседствующей графики. Минимальный отступ от крайних точек логотипа равен 4X сетки или высоте двух букв в названии.

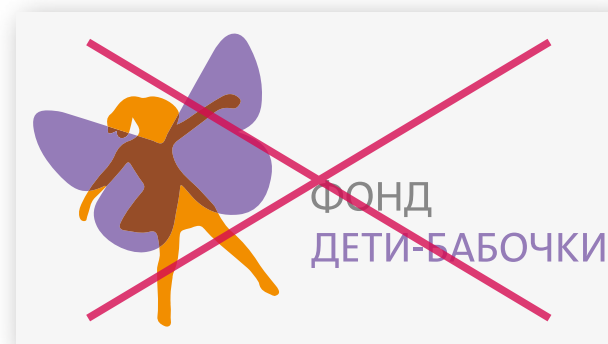


*Минимальный отступ*

*Допустимо*



*Недопустимо*



# ВАРИАНТЫ ЦВЕТОВЫХ РЕШЕНИЙ



ФОНД  
ДЕТИ-БАБОЧКИ

*Дополнительные варианты логотипа (монохромный, контурный, вывороткой, черно-белый) могут использоваться при печати в одну краску, при гравировке, вышивке и т.п., а также в качестве водяного знака на изображениях.*



ФОНД  
ДЕТИ-БАБОЧКИ



ФОНД  
ДЕТИ-БАБОЧКИ



ФОНД  
ДЕТИ-БАБОЧКИ



ФОНД  
ДЕТИ-БАБОЧКИ

# ЛОГОТИП НА ФОТОФОНЕ





# НЕДОПУСТИМОЕ ИСПОЛЬЗОВАНИЕ

